

ส่วนที่ ๑
ข้อมูลทั่วไป
สำนักโรคติดต่อทั่วไป



วิสัยทัศน์ พันธกิจ กลยุทธ์ แผนที่ยุทธศาสตร์ สำนักโรคติดต่อทั่วไป

วิสัยทัศน์

เป็นองค์กรชั้นนำด้านการจัดการวิชาการงานป้องกันควบคุมโรคติดต่อระดับชาติและนานาชาติ
ภายในปี ๒๕๖๓

พันธกิจ

ปฏิบัติภารกิจตามอำนาจหน้าที่ที่กำหนดในกฎกระทรวงการแบ่งส่วนราชการ พ.ศ. ๒๕๕๒
ด้วยวิธีการดังนี้

๑. ศึกษา วิเคราะห์ วิจัยและพัฒนาองค์ความรู้และเทคโนโลยีด้านการเฝ้าระวัง ป้องกัน และควบคุมโรคติดต่อ
๒. กำหนดและพัฒนามาตรฐานเกี่ยวกับหลักเกณฑ์และรูปแบบการดำเนินการเฝ้าระวัง ป้องกัน และควบคุมโรคติดต่อ
๓. ถ่ายทอดองค์ความรู้และเทคโนโลยีด้านการเฝ้าระวัง ป้องกัน และควบคุมโรคติดต่อ
๔. ประสานและสนับสนุนการพัฒนาระบบ กลไก และเครือข่ายการเฝ้าระวัง ป้องกัน และควบคุมโรคติดต่อ
๕. ประสานการพัฒน่องค์ความรู้ด้านการตรวจ วินิจฉัย รักษาโรคติดต่อ
๖. ปฏิบัติงานร่วมกับหรือสนับสนุนการปฏิบัติงานของหน่วยงานอื่นที่เกี่ยวข้อง

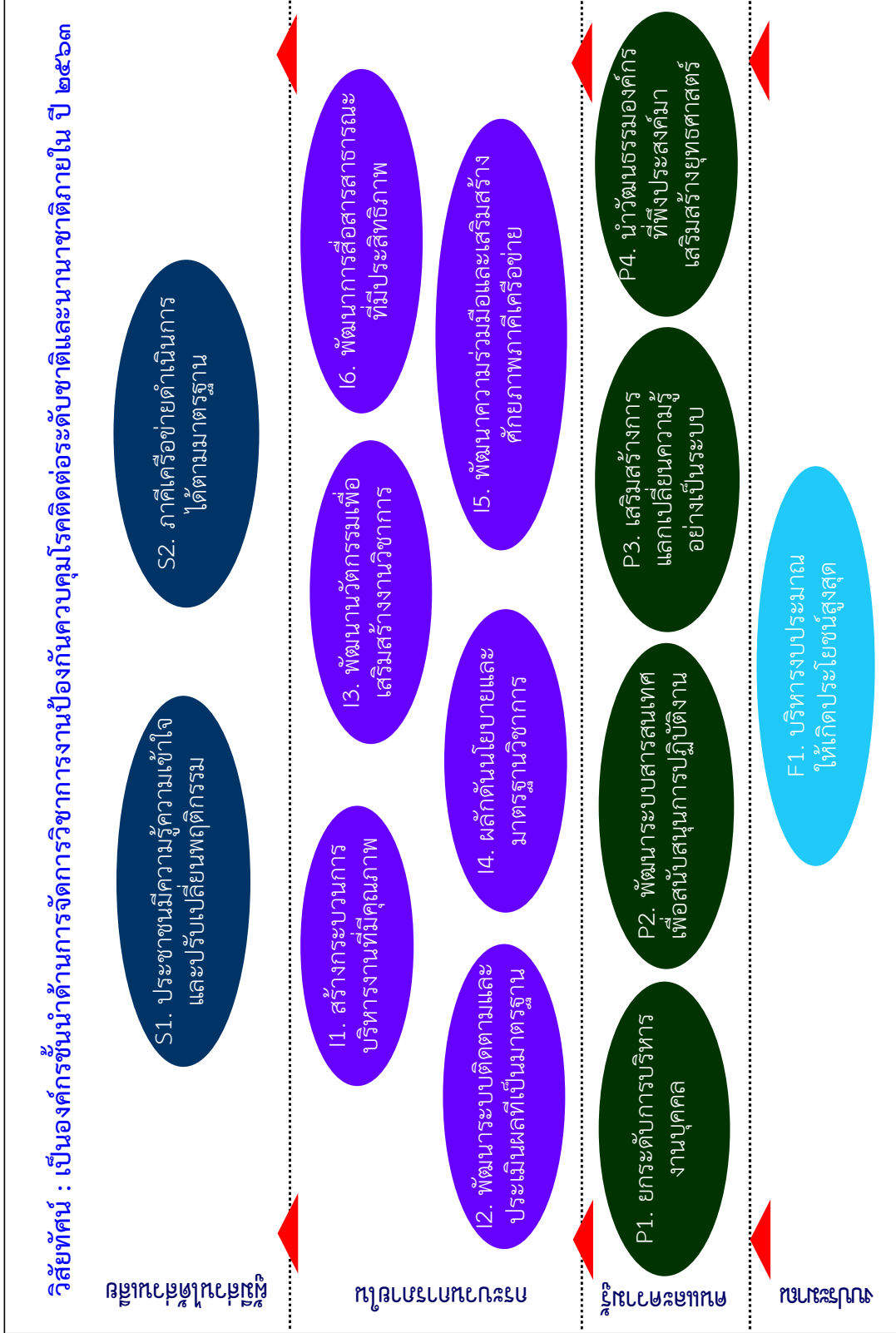
กลยุทธ์

๑. พัฒนาความร่วมมือและเสริมสร้างศักยภาพภาคีเครือข่าย
๒. พัฒนานวัตกรรมทางวิชาการและผลักดันนโยบาย
๓. พัฒนาการสื่อสารสาธารณะที่มีประสิทธิภาพ
๔. พัฒนาระบบเตรียมความพร้อมและตอบโต้ภาวะฉุกเฉินด้านโรคและภัยสุขภาพ
๕. พัฒนาระบบติดตามและประเมินผลที่เป็นมาตรฐาน
๖. พัฒนาคุณภาพระบบบริหารจัดการองค์กร ให้ได้มาตรฐานสากล



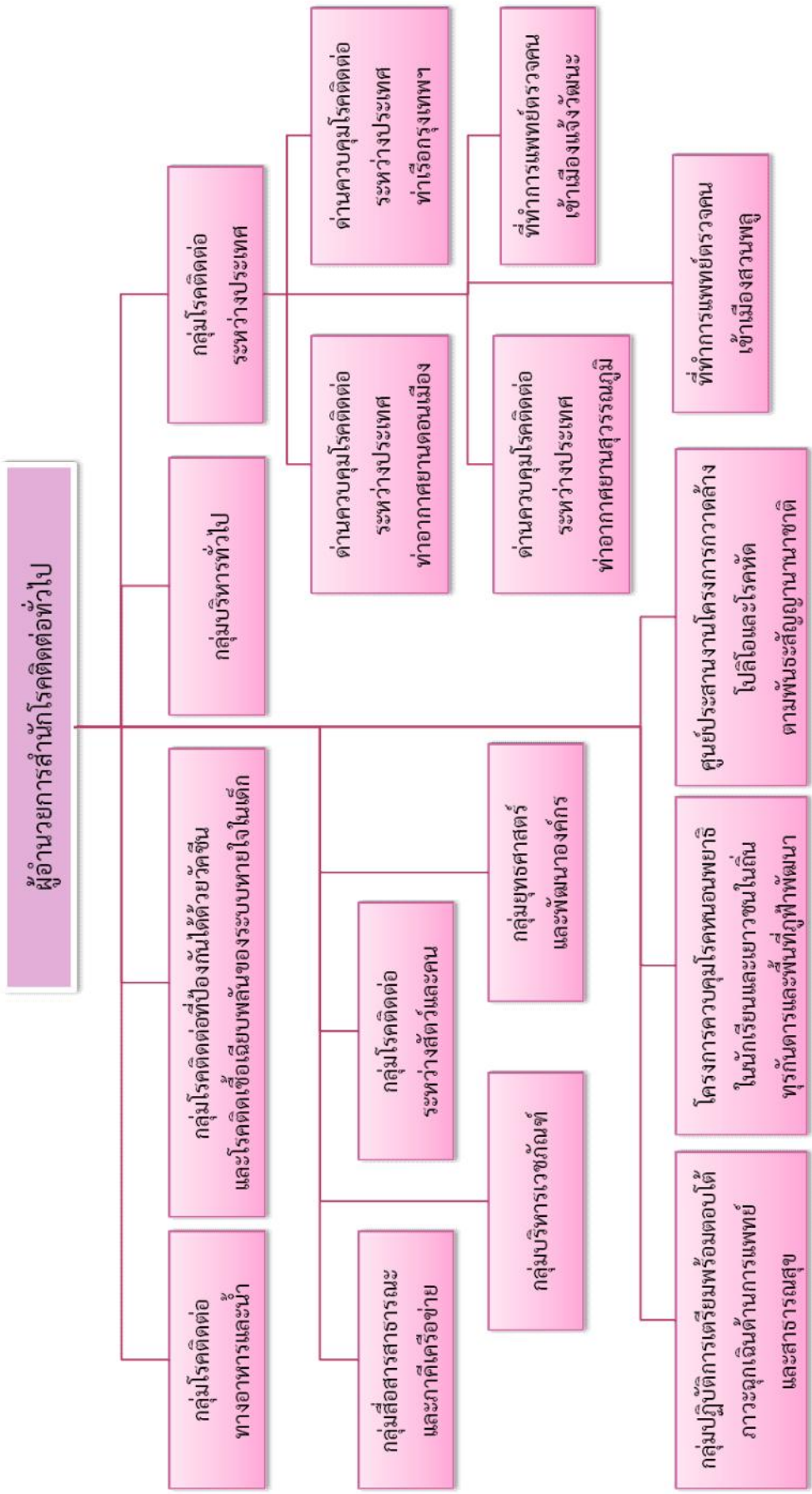
แผนที่ยุทธศาสตร์ สำนักโรคติดต่อทั่วไป

ภาพที่ ๑ - ๑ แสดงแผนที่ยุทธศาสตร์ สำนักโรคติดต่อทั่วไป



โครงสร้างการบริหารงาน สำนักโรคติดต่อทั่วไป

ภาพที่ ๑ - ๒ แสดงโครงสร้างการบริหารงาน สำนักโรคติดต่อทั่วไป (ณ วันที่ ๓๐ เมษายน ๒๕๕๖)



อัตรากำลังบุคลากร สำนักโรคติดต่อทั่วไป

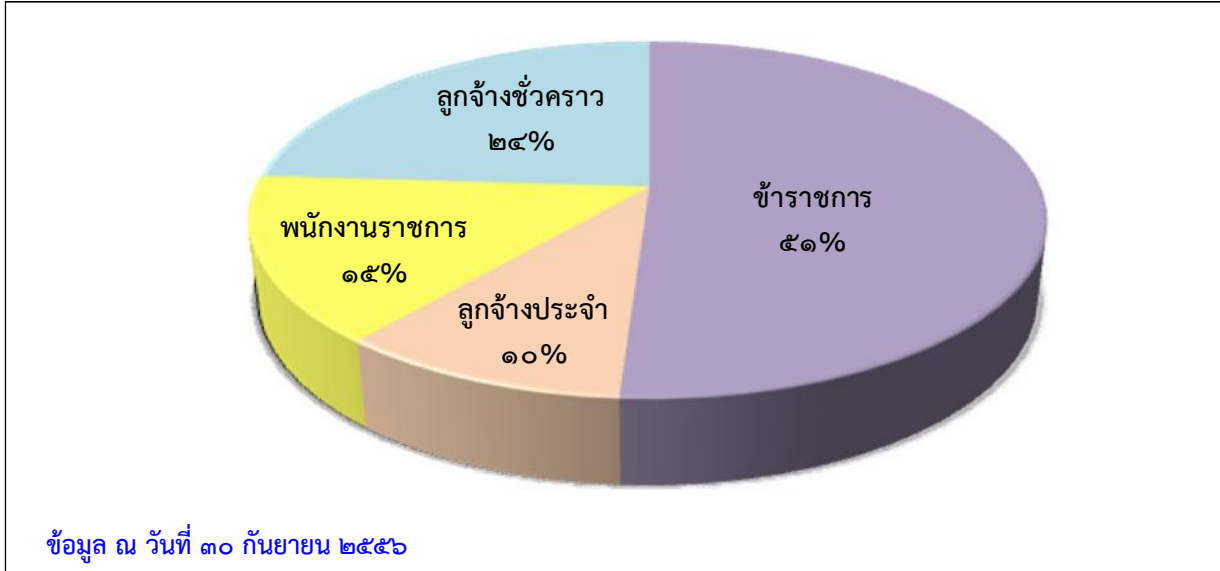
ตารางที่ ๑ - ๑ แสดงอัตรากำลังสำนักโรคติดต่อทั่วไป แยกตามโครงสร้างภายในหน่วยงาน

โครงสร้างภายในหน่วยงาน	ประเภทบุคลากร				รวม (คน)
	ข้าราชการ (คน)	ลูกจ้าง ประจำ (คน)	พนักงาน ราชการ (คน)	ลูกจ้าง ชั่วคราว (คน)	
ผู้อำนวยการ	๑	-	-	-	๑
รองผู้อำนวยการ	๑	-	-	-	๑
กลุ่มโรคติดต่อทางอาหารและน้ำ	๔	๑	๑	๓	๙
กลุ่มโรคติดต่อที่ป้องกันได้ด้วยวัคซีนและโรคติดเชื้อ เฉียบพลันของระบบหายใจในเด็ก	๑๓	๒	-	-	๑๕
กลุ่มโรคติดต่อระหว่างสัตว์และคน	๗	๑	๑	๑	๑๐
กลุ่มโรคติดต่อระหว่างประเทศ	๘	๒	-	๓	๑๓
ด้านควบคุมโรคติดต่อระหว่างประเทศ ท่าอากาศยานสุวรรณภูมิ	๑๐	-	๘	๔	๒๒
ด้านควบคุมโรคติดต่อระหว่างประเทศ ท่าอากาศยานดอนเมือง	๖	๑	๕	๑	๑๓
ด้านควบคุมโรคติดต่อระหว่างประเทศ ท่าเรือกรุงเทพฯ	๔	๑	-	๑	๖
ที่ทำการแพทย์ตรวจคนเข้าเมืองแจ้งวัฒนะ	๒	-	-	-	๒
ที่ทำการแพทย์ ตรวจคนเข้าเมืองสวนพลู	๒	-	-	-	๒
โครงการควบคุมโรคหนองพยาธิในนักเรียนและเยาวชน ในถิ่นทุรกันดารและพื้นที่กึ่งป่าพัฒนา จังหวัดน่าน	๒	-	๑	-	๓
กลุ่มยุทธศาสตร์และพัฒนางานองค์กร	๑๑	-	๗	๔	๒๒
กลุ่มสื่อสารสาธารณะและภาคีเครือข่าย	๑๐	-	๑	๖	๑๗
กลุ่มบริหารทั่วไป	๑๖	๑๓	๕	๒๕	๕๙
กลุ่มบริหารเวชภัณฑ์	๕	๑	๑	๓	๑๐
กลุ่มปฏิบัติการเตรียมพร้อมตอบโต้ภาวะฉุกเฉินทาง ด้านการแพทย์และสาธารณสุข	๖	-	๓	๑	๑๐
ศูนย์ประสานงานโครงการกวาดล้างโปลิโอและโรคหัด ตามพันธะสัญญานานาชาติ	๔	๑	-	๑	๖
รวม	๑๑๒	๒๓	๓๓	๕๓	๒๒๑

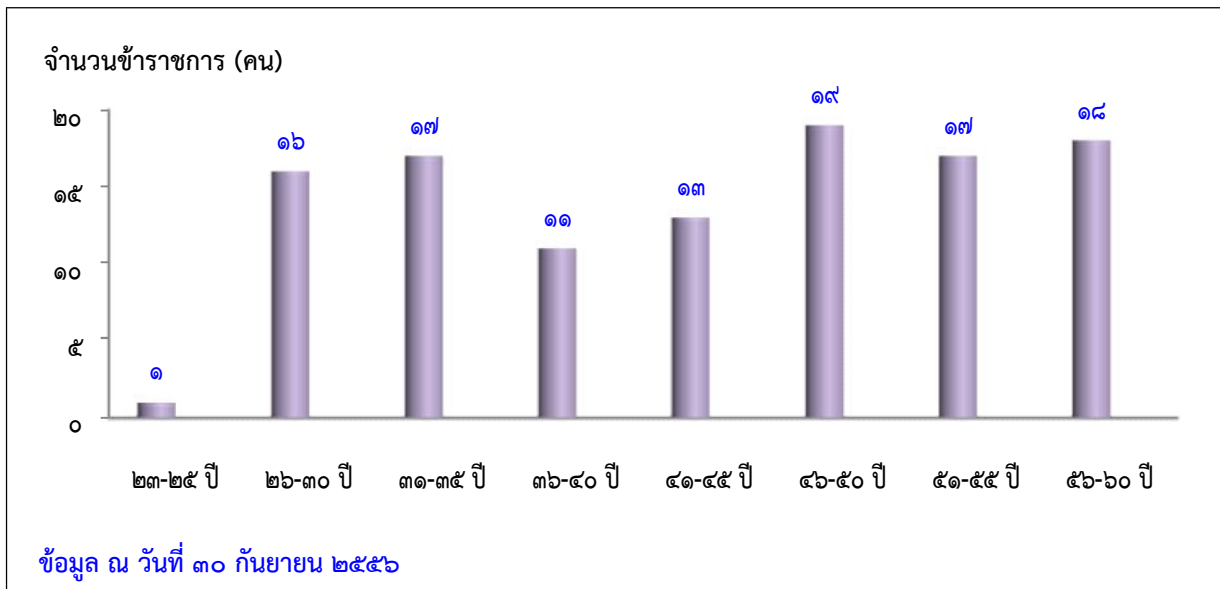
ข้อมูลผู้ปฏิบัติงานจริง ณ สำนักโรคติดต่อทั่วไป ณ วันที่ ๓๐ กันยายน ๒๕๕๖



ภาพที่ ๑ - ๓ แสดงอัตรากำลังบุคลากรที่ปฏิบัติงานจริง ณ สำนักโรคติดต่อทั่วไป ปี ๒๕๕๖ จำแนกตามประเภทบุคลากร



ภาพที่ ๑ - ๔ แสดงอัตรากำลังข้าราชการที่ปฏิบัติงานจริง สำนักโรคติดต่อทั่วไป ปี ๒๕๕๖ จำแนกตามกลุ่มอายุ



งบประมาณสำนักโรคติดต่อทั่วไป ปีงบประมาณ พ.ศ. ๒๕๕๖

ตารางที่ ๑ - ๒ แสดงงบประมาณสำนักโรคติดต่อทั่วไป ปีงบประมาณ พ.ศ. ๒๕๕๖ แยกรายหมวดรายจ่าย

หมวดรายจ่าย	งบประมาณที่ได้รับการจัดสรร		งบประมาณรายจ่ายจริง	
	จำนวน (บาท)	ร้อยละ	จำนวน (บาท)	ร้อยละ
งบบุคลากร	๖๑,๓๓๙,๔๐๐.๖๒	๒๔.๖๓	๖๑,๓๓๙,๔๐๐.๖๒	๒๔.๖๓
งบดำเนินงาน (*)	๑๘๑,๗๒๐,๓๐๐.๐๐	๗๒.๙๗	๑๘๑,๖๘๘,๙๐๕.๕๘	๗๒.๙๕
งบลงทุน (**)	๒,๘๕๐,๐๐๐.๐๐	๑.๑๔	๒,๘๔๒,๔๔๔.๐๓	๑.๑๔
งบรายจ่ายอื่น	๓,๑๔๑,๕๐๕.๐๐	๑.๒๖	๓,๑๔๑,๕๐๕.๐๐	๑.๒๖
รวม	๒๔๙,๐๕๑,๒๐๕.๖๒	๑๐๐.๐๐	๒๔๙,๐๑๒,๒๕๕.๒๓	๙๙.๙๘

หมายเหตุ - (*) งบประมาณรายจ่ายจริงของงบดำเนินงานและสนับสนุน ได้รวมรายการผูกพันที่เป็นใบสั่งซื้อ/สัญญาไว้ด้วย

(**) งบลงทุน เป็นงบประมาณที่ได้รับการโอนมาจากกรมชลประทาน มาตั้งจ่ายให้เบิกแทนกัน



